

II 2G Ex d IIC T5 Gb
 II 2G Ex de IIC T5 Gb (na požiadavku/on request)
 II 2D Ex tb IIIC T100°C Db

POPIS

Elektrické servopohony **REMATIC** vybavené elektronikou **DMS3**. Sú ovládané napätím **24 V DC** (2P regulácia) alebo analógovým vstupným signálom prúdovým alebo napäťovým (3P regulácia). Parametrizácia sa vykonáva: pomocou tlačidiel a blikajúcich LED diód na riadiacej doske, prostredníctvom jednotky miestneho ovládania alebo pomocou programu PC (rozhranie RS 232). Sú určené pre reguláciu prevádzky alebo prevádzku ON - OFF.

DESCRIPTION

Electric actuators **REMATIC** are equipped with electronics **DMS3**. They are **controlled by voltage 24 V DC** (2P operation) or **by analogue input signal: current or voltage** (3P operation). Parameters setting is done through pushbuttons and blinking LED diodes placed on a control board, by means of a local control unit or via PC programme (interface RS 232). **The actuators are aimed for modulating operation or operation ON-OFF.**



ŠTANDARDNÉ VYBAVENIE A FUNKCIE

- Napájacie napätie 230 V AC
- Sorkovnicové pripojenie
- Tepelný spínač vo vinutí elektromotora
- Vypínanie v koncových polohách od polohy a od sily
- Vypínacia sila nastaviteľná od 60 % do 100 %
- Blokovanie momentu (sily) v koncových polohách
- Blokovanie momentu (sily) pri rozbehu
- 2 voľne programovateľné relé R1, R2 (18 funkcií)
- Relé READY
- Ovládanie analógovým signálom 0/4 - 20 mA, 4 - 12 mA, 12 - 20 mA alebo 0/2 - 10 V
- Ovládanie napätím (+24 V DC) - OTVOR, ZATVOR
- Ovládanie impulzom (+24 V DC) - OTVOR, STOP, ZATVOR
- Bezpečnostná funkcia ESD (reakcia na poruchu)
- Taktovací režim chodu
- Prúdový výstup 4 - 20 mA pasívny (nie pre DMS3 vo vyhot. 2P)
- Pomocné výstupné napätie 24 V DC, 40 mA pre napájanie ovládacích vstupov
- Výstup chybových hlásení
- Vyhrievací odpor ovládaný z riadiacej jednotky
- LED ukazovateľ polohy
- Komunikačné rozhranie RS 232
- Program pre parametrizáciu pomocou PC
- Mechanické pripojenie štípkové
- Ručné ovládanie
- Stupeň krytia IP 66 / IP 67

ROZŠÍRENÉ ELEKTRICKÉ VYBAVENIE

- Miestne ovládanie pre servopohony s DMS3
- Modul prídavných relé RE3, RE4, RE5
- Modul prídavných relé RE1, RE2, RE3, RE4, RE5, READY
- Vyhotovenie s ovládacou jednotkou PROFIBUS DP V0/V1
- Vyhotovenie s ovládacou jednotkou MODBUS RTU

STANDARD EQUIPMENT and FUNCTIONS

- Supply voltage 230 V AC
- Terminal board connection
- Protection of the motor against overheating
- Switching off in limit positions from the position or thrust
Adjustable switching-off thrust from 60 % to 100 %
- Torque (thrust) blocking in limit positions
- Torque (thrust) blocking during the start
- 2 freely programmable relays R1, R2 (18 functions)
- Relay READY Control by unified signal 0/4 - 20 mA, 4 - 12 mA, 12 - 20 mA or 0/2 - 10 V
- Control by permanent voltage (+24 V DC) - OPEN, CLOSE
- Impulse control (inching duty) (+24 V DC) - OPEN, STOP, CLOSE
- Safety function ESD (failure reaction)
- Timing mode / regime of operation
- Electronic position transmitter 4-20 mA passive (not for DMS3 in 2P)
- Auxiliary voltage output 24 V DC, max. 40 mA for supply of the control inputs
- Output for failure messages
- Space heater operated by control unit
- LED position indicator
- Communication interface RS 232
- Programme for parameters setting by PC
- Mechanical connection - pillars
- Manual control
- Protection code IP 66 / IP 67

ADDITIONAL ELECTRIC EQUIPMENT

- Local control for actuators with DMS3 system
- Additional relays RE3, RE4, RE5
- Additional relay module RE1, RE2, RE3, RE4, RE5, READY
- Version with control board PROFIBUS DP V0/V1
- Version with control board MODBUS RTU

Špecifika ná tabu ka \Specification table\ ULR 2PA-Ex

Objednávaci kód \Order code\ 547. x - x x x x x / x x

Klimatická odolnosť \Climate resistance\ ¹⁰⁾	Korózná kategória \Corrosivity category\	Okolité teplota \Ambient temperature\	Teplotná trieda \Temperature class\	Krytie \Enclosure\		
Vhotovenie \Version\	štandard \standard\	C3	-25°C ÷ +55°C	T5	IP 66/IP 67	1
		C4				2
		C3			IP 68 ¹¹⁾	5
	chladné \cold\	C3				-50°C ÷ +40°C
	tropické \tropics\	C3			-25°C ÷ +55°C	6
	morské \sea\	C4			-50°C ÷ +40°C	7

Elektrické pripojenie \Electric connection\	Spínanie elektromotora \Switching of electric motor\	Napájacie napätie \Voltage\ ²³⁾	Schéma zapojenia \Wiring diagram\		
Na svorkovnicu \To terminal board\	Prostredníctvom opto lenov \Via opto-isolators\	50 Hz	230 V AC	Z514, Z523, Z515	0
			220 V AC	Z574c, Z563	L
		60 Hz ²⁴⁾	120V AC	Z514, Z523, Z515	T
	110 V AC		Z574c, Z563	B	
	Prostredníctvom reverza ných stýka ov \Via reverse contactors\	50 Hz	3x400 V AC	Z532b, Z536b, Z537b	2
			3x380 V AC	Z574d, Z563a	N
Bezkontaktné spínanie \Contactless switching\	50 Hz	3x400 V AC	Z532f, Z536f, Z537f	E	
		3x380 V AC		F	

Elektromotor \Electric motor\ 230 (220) V AC			Elektromotor \Electric motor\ 3x400 (380) V AC			Rýchlosť prestavenia \Operating speed\		
Max. vypínacia sila \Max. switching-off thrust\ ³¹⁾	Max. za ažovacia sila \Max. load thrust\		Vypínacia sila \Switching-off thrust\ ³¹⁾	Max. za ažovacia sila \Max. load thrust\		50 Hz	60 Hz	
	Režim prevádzky \ON - OFF duty\ ³²⁾	Regula ná prevádzka \Modulating duty\ ³³⁾		Režim prevádzky \ON - OFF duty\ ³²⁾	Regula ná prevádzka \Modulating duty\ ³³⁾			
25 kN	15 kN	10 kN	25 kN	15 kN	10 kN	14 mm/min	17 mm/min	A
						25 mm/min	30 mm/min	B
						40 mm/min	48 mm/min	C
						60 mm/min	72 mm/min	D
20 kN	12 kN	8 kN	16 kN	10 kN	6,5 kN	80 mm/min	96 mm/min	E
15 kN	9 kN	6 kN				100 mm/min	120 mm/min	F
12 kN	7 kN	5 kN				120 mm/min	144 mm/min	G
16 kN	10 kN	6,5 kN	16 kN	10 kN	6,5 kN	14 mm/min	17 mm/min	H
						25 mm/min	30 mm/min	J
						40 mm/min	48 mm/min	K
						60 mm/min	72 mm/min	L
-	-	-	-	-	-	80 mm/min	96 mm/min	M
						100 mm/min	120 mm/min	N
						120 mm/min	144 mm/min	P

Pracovný zdvih \Operating stroke\		
Pracovný zdvih je programovo nastaviteľný. Ak sa nešpecifikuje, bude nastavený na minimálnu hodnotu 10 mm. \Programme adjustable operating stroke. If not specified will be adjusted on 10 mm value\	10 - 96	A

Ovládacia doska \Control board\	Ovládanie - Riadiace vstupy \Control - Command input\				Výstupný signál \Output signal\	Schéma zapojenia \Wiring diagram\		
DMS3	2P	ON - OFF a impulzné \and inching\		24 V DC	-	Z515, Z537b, Z537f	F	
		Modula né \Modulating\	0/4 - 20 mA	ON - OFF a impulzné \and inching\	24 V DC	4 - 20 mA pasívny \passive\	Z514, Z532b, Z532f	G
	0/2 - 10 V		Z523, Z536b, Z536f				H	
DMS3 M1	Komunikačný protokol / 2P \Communication protocol / 2P\	MODBUS RTU		jedenkanálový \1 Channel\	24 V DC	-	Z574c, Z547d	M
DMS3 M2		redundant					ON - OFF a impulzné \and inching\	Z563, Z563a
DMS3 P1		PROFIBUS DP V0 / V1		jedenkanálový \1 Channel\				Z574c, Z547d
DMS3 P2		redundant					Z563, Z563a	R

Pokraovanie na ďalšej strane \Next page\

Špecifika ná tabu ka \Specification table\ ULR 2PA-Ex

Objednávaci kód \Order code\ 547. x - x x x x x / x x

Mechanické pripojenie \Mechanical connection\	Tvar príruby \Flange shape\	Pracovný zdvih \Operating stroke\	Pripojovacia výška \Connecting height\	Závit ahadla ⁶²⁾ \Thread of stem\	Rozmerový ná rt \Dimensional drawing\		
Priame - príruha \Direct-Flange\ (EN 15714-2)	F07 (Y/55) ⁶¹⁾	40 mm	90 mm	M16x1.5-25		A	
	F10 (Y/70) ⁶¹⁾	60 mm	115 mm	M20x1.5-25		B	
Príruha \Flange\	A	50 mm (80 mm)	110 / 100 / 65 H12	M20x1,5-34	P-2059/A	D	
	B		112 / 100 / 65 H12		P-2059/B	E	
	E		110 / 100 / 85 H12		P-2059/C	3	
Príruha + 4 st piky \Flange + 4 pillars\	A		110 / 100 mm		M14x2-34		F
	B		112 / 100 mm				G
St piky \Pillars\	A		92 mm		M16X1,5-34		J
	B		30 mm			K	
	C		74 mm	UN 7/8" -9		L	
	D		126 mm			M	
Príruha + 4 st piky \Flange + 4 pillars\	A		92 mm			N	
	B	30 mm			P		
	C	74 mm			Q		
	D	126 mm			R		
Zakaznicke vyhotovenie \Customer version\						X	

Rozšírené vybavenie \Additional equipment\		Schémy zapojenia \Wiring diagrams\		
	Bez doplnkovej výbavy. Nastavená maximálna vypínacia sila. Nastavený minimálny zdvih 10 mm. \Without any additional equipment. Set on maximum switching-off thrust. Set on minimum stroke 10mm\	-		
A	Nastavenie pracovného zdvihu na požadovanú hodnotu. \Adjustment of operating stroke to required value\	-	0	1
B	Nastavenie vypínacej sily na požadovanú hodnotu. \Adjustment of switch-off thrust to required value\	-	0	3
D	Modul prídavných relé RE3, RE4, RE5 (modul DMS3 RE3) ⁷¹⁾ \Additional relay module RE3, RE4, RE5 (module DMS3 RE3)\	Z500a	0	5
E	Modul prídavných relé RE1, RE2, RE3, RE4, RE5, READY (modul DMS3 RE6) ⁷¹⁾ \Additional relay module RE1, RE2, RE3, RE4, RE5, READY (module DMS3 RE6)\	Z500	0	6
F	Miestne ovládanie pre servopohony so systémom DMS3 s LCD displejom (zobrazenie údajov len do -25 °C) \Local control for actuators with DMS3 system with LC display (data displaying only up to -25 °C)\	Z473a	0	7
K	Svorkovnicová skrinka s typom ochrany "e" - na požiadavku ⁷²⁾ \Terminal box with type of protection "e" - on request\	-	1	1
Dovolené kombinácie a kódy rozšíreného vybavenia \Allowed combinations and codes of additional equipment\: A+B=20, A+D=22, A+E=23, A+F=24, B+D=29, B+E=30, B+F=31, D+F=40, E+F=44, A+B+D=52, A+B+E=53, A+B+F=54, A+D+F=63, A+E+F=67, B+D+F=80, B+E+F=84, A+B+E+F=113, A+B+D+F=114				

Príslušenstvo \Accessories\	Objednávacie číslo \Order code\
Komunikačný kábel DB-9F/RJ45 \Communication cable DB-9F/RJ45\	224A80100
Vývodky pre armované resp. tienené káble \Cable glands for armoured cables\	Uviesť slovné v objednávke \Specify in your order\

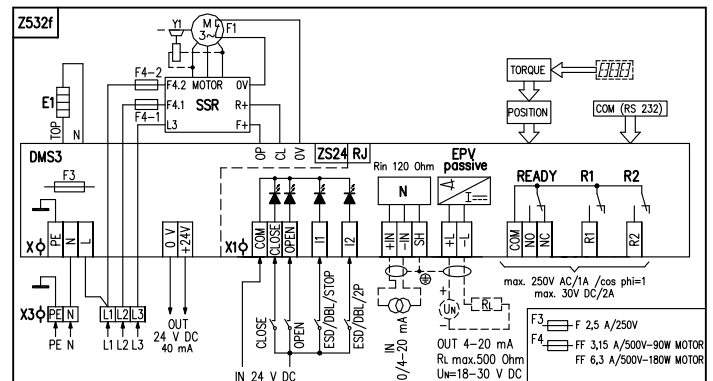
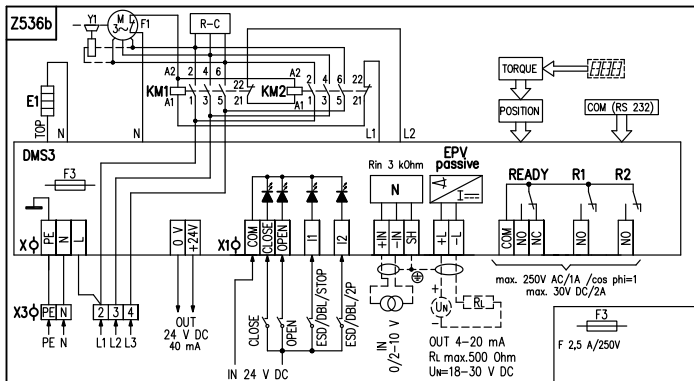
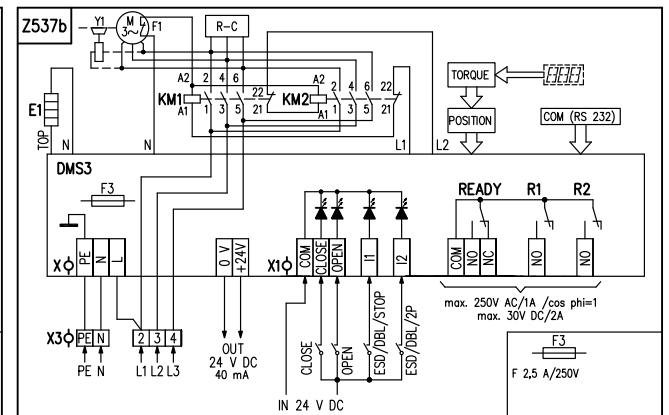
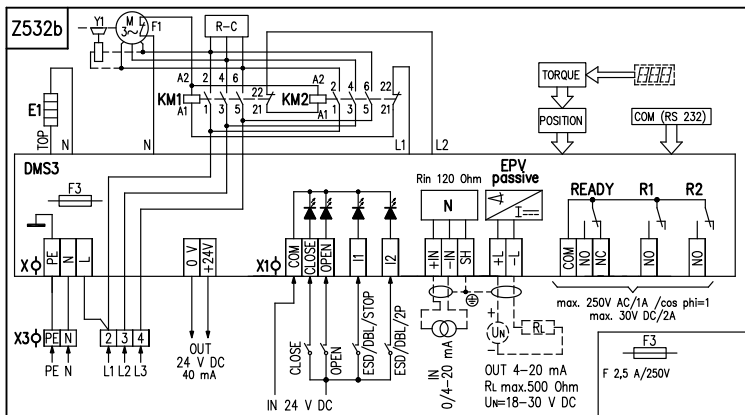
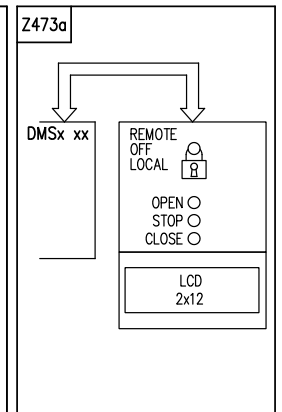
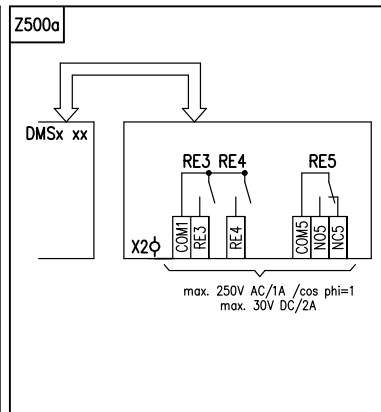
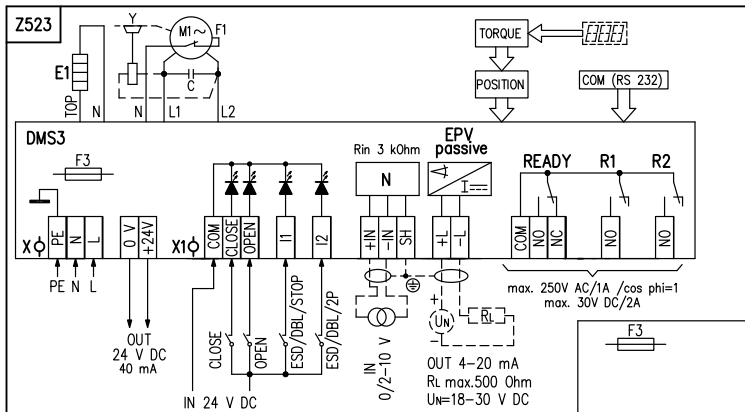
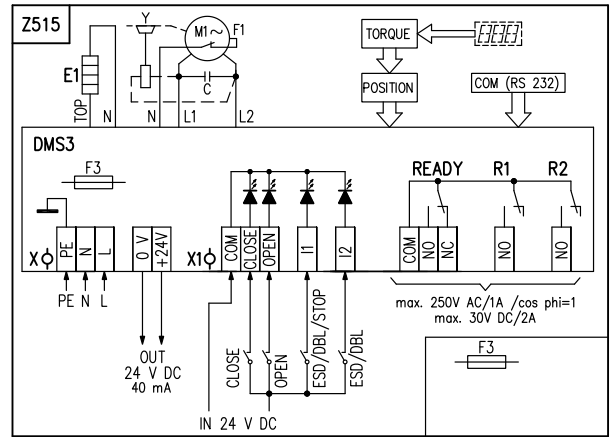
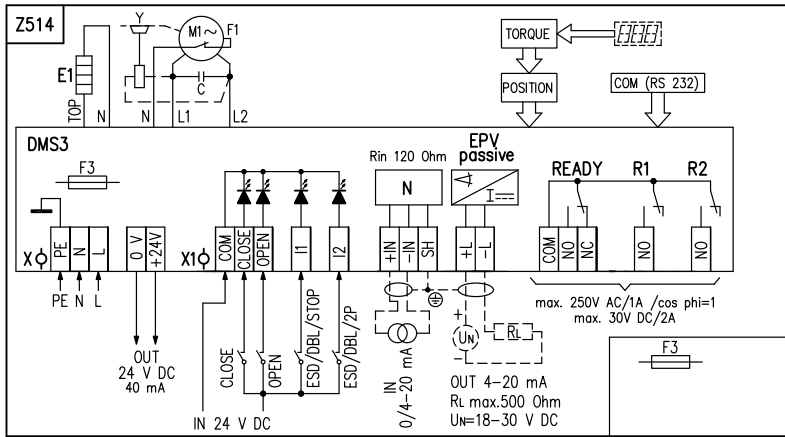
Poznámky:

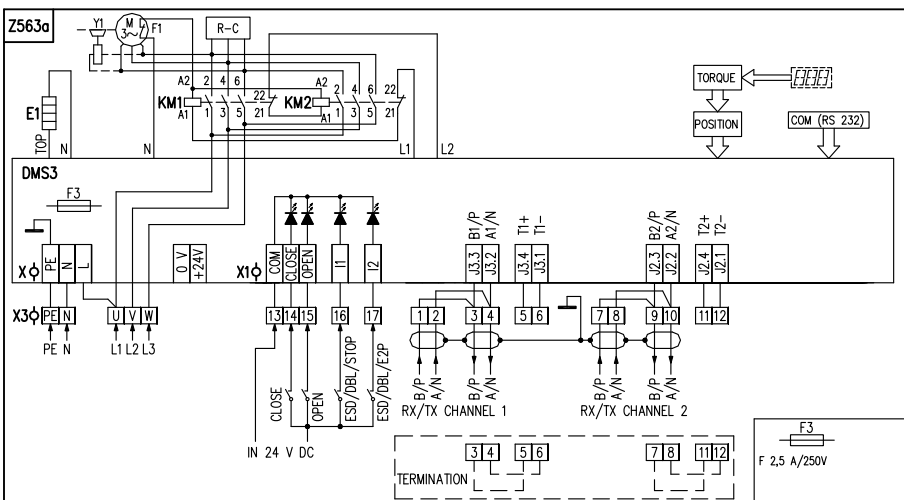
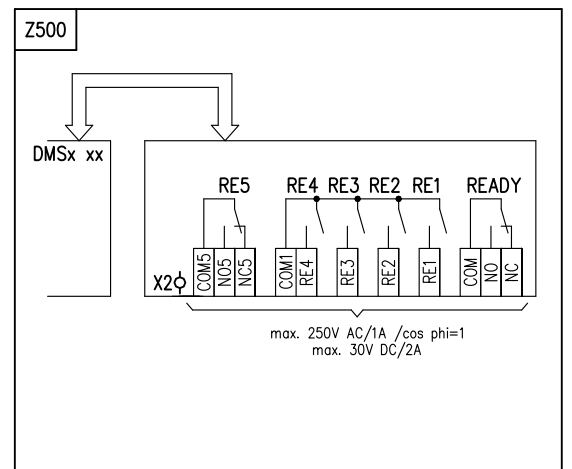
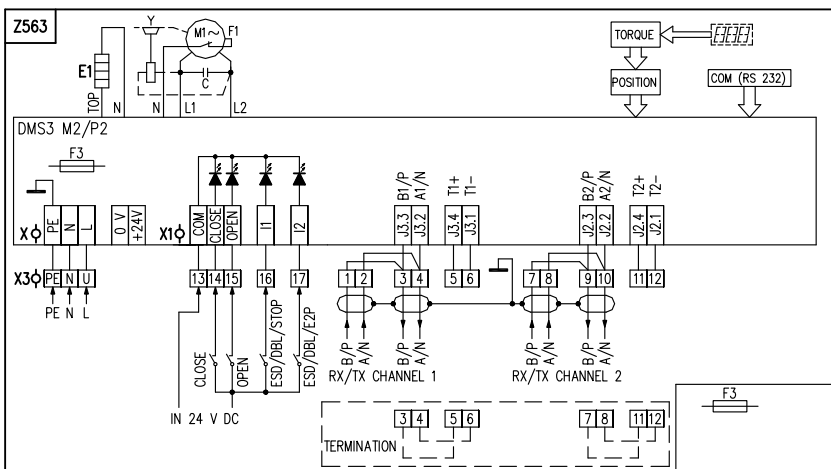
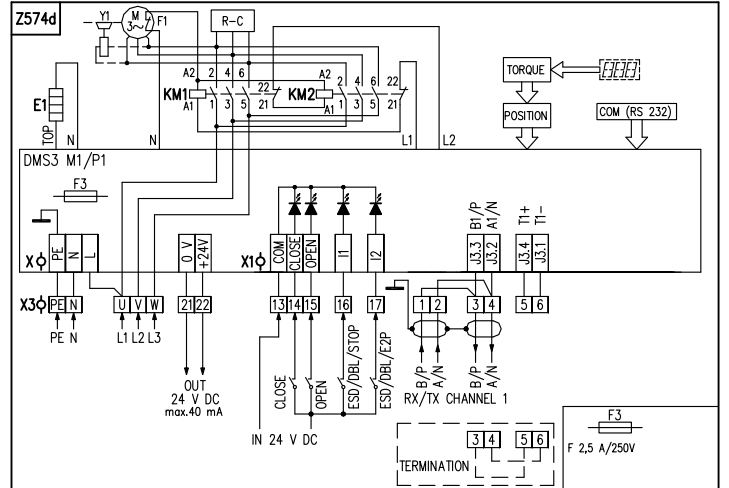
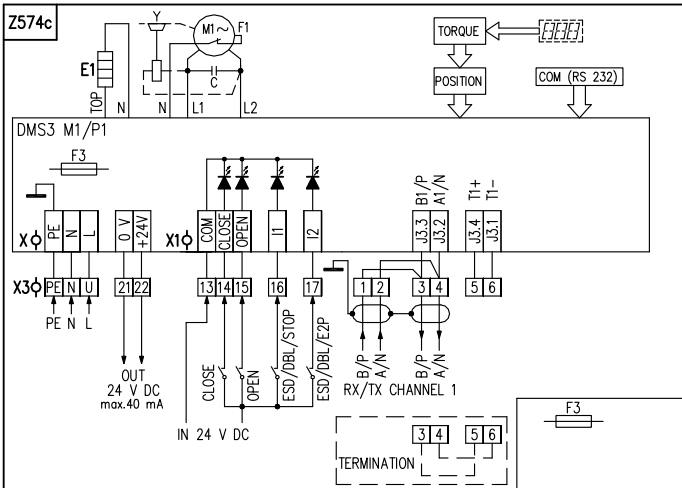
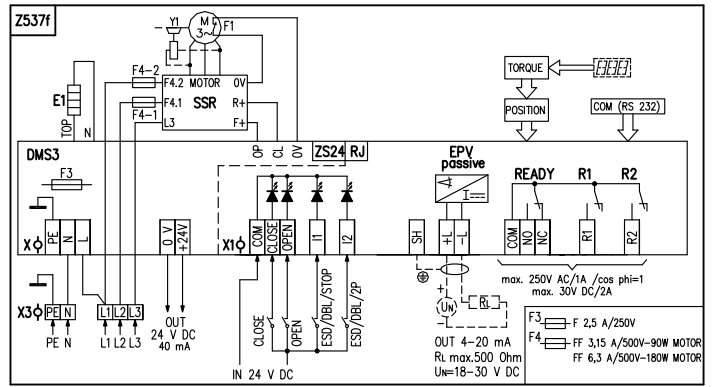
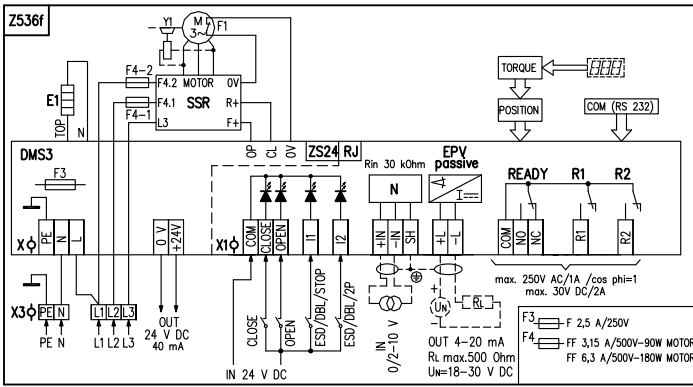
- 10) Pozri technický list "Pracovné prostredia".
- 11) IP 68 - 10 m / 48 hod.
- 23) Podrobné údaje elektromotorov s priradením k dobám prestavenia sú uvedené na technickom liste "Elektrické údaje - Elektromotory".
- 24) Pri frekvencii 60 Hz sa uvedené sily znížia 0,8 krát.
- 31) Vypínaciu silu uvede v objednávke slovné. Pokiaľ sa neuvedie, nastavuje sa na maximálnu hodnotu.
- 32) Touto silou je možné za ažova servopohon v režime S2-10 min, resp. S4-25%, 6-90 cyklov/hod.
- 33) Touto silou je možné za ažova servopohon v režime S4-25%, 90-1200 cyklov/hod. Platí pre nominálne napätie, teplotu okolia +40 °C a pri priemernom za ažení 35% z maximálnej vypínacej sily.
- 71) Platí len pre 230 V AC a 3x400 V AC.
Nie je možné špecifikovať pre vyhotovenie so zbernicou PROFIBUS resp. MODBUS.
- 72) Štandardné vyhotovenie servopohonov je s priamym vstupom do pevného uzáveru, s typom ochrany „d“. Vyhotovenia s komunikačným protokolom sú s typom ochrany „de“ (svorkovnice sú v samostatnej skrinke s typom ochrany „e“)

Notes:

- 10) See the technical data sheet "Working environments".
- 11) IP 68, 10 m / 48 hours.
- 23) For detailed information on electric motors according to the operating time - see the technical data sheet "Electric data - Electric motors".
- 24) At a frequency of 60 Hz must be specified thrusts reduced 0.8 times.
- 31) Required switch-off thrust must be stated in the order. If not specified it is adjusted to the maximum thrust.
- 32) By this thrust is possible to load the actuator under duty cycle S2-10 min, or S4-25%, 6-90 cycles per hour.
- 33) By this thrust is possible to load the actuator under duty cycle S4-25%, 90-1200 cycles per hour. Valid for rated voltage, ambient temperature +40 °C and at average loading 35% of max. switch-off thrust.
- 71) Valid for voltages 230 V AC and 3x400 V AC.
It is not possible to specify for version with PROFIBUS or MODBUS.
- 72) Standard version of electric actuator is designed with direct entry to the flame proof enclosure, protection type „d“. Versions provided with communication protocol meet the protection type „de“ (terminal boards are built-in the separate box with protection type „e“).

Schémy zapojenia Wiring diagrams\ ULR 2PA-Ex





Elektrické pripojenie:

na svorkovnicu s 32 svorkami s prierezom pripojovacích vodičov max. 2,5 mm². Servopohony sú štandardne vybavené zaslepovacími zátkami schváleného typu. Po dohode s výrobcom môžu byť servopohony osadené po tom a typom vývodiek pod a výberu z tabu ky uvedenej vo "Všeobecných podmienkach". Servopohony bez miestneho ovládania môžu byť vybavené max. 3 vývodkami, servopohony s miestnym ovládaním max. 2 vývodkami.

Typ vývodiek a počet je potrebné uviesť v objednávke slovne.

Vývodky použité užívateľom musia byť schváleného typu s IECEx / ATEX certifikátom!

X - skrutková svorkovnica napájacieho zdroja

PE, N, L.....svorky (0,05 - 1,5 mm²) napájacieho napätia 230 V AC, 50 Hz

0 V, +24 Vsvorky (max. 1,5 mm²) výstupného napätia 24 V DC (40 mA)

X1 - skrutková svorkovnica na radiacej jednotke

COM, CLOSE OPEN, I1, I2.... svorky (0,05 - 1,5 mm²) ovládacích vstupov 24 V DC

+IN, -IN, SHsvorky (0,05 - 1 mm²) vstupného unifikovaného signálu 4 - 20 mA alebo 0/2-10 V

+L, -L, SHsvorky (0,05 - 1 mm²) výstupného prúdového signálu (pasívny) 4-20 mA

COM, NO, NCsvorky (0,05 - 1,5 mm²) relé READY

COM, NOsvorky (0,05 - 1,5 mm²) relé R1, R2

X2 - skrutková svorkovnica na doske prídavných relé

COM1, RE1, RE2, RE3, RE4....svorky (0,05 - 1,5 mm²) relé RE1, RE2, RE3, RE4

COM5, NO5, NC5svorky (0,05 - 1,5 mm²) relé RE5

COM, NO, NCsvorky (0,05 - 1,5 mm²) relé READY

X3 - skrutková svorkovnica napájania 3-fázového elektromotora

L1, L2, L3svorky (0,05 - 1,5 mm²) napájacieho napätia 3x400 V AC, 50 Hz

Legenda:

Z473a.....zapojenie modulu miestneho ovládania pre ovládaciu dosku DMS3

Z500.....zapojenie modulu so 6 prídavnými relé

Z500a.....zapojenie modulu s 3 prídavnými relé

Z514.....zapojenie ES s 1-fázovým el. motorom - (3P) ovládanie analógovým vstupným signálom 0/4 - 20 mA s prepínaním na (2P) ovládanie ON/OFF resp. 2P impulzné ovládanie. Sú as ou je výstupný signál 4 - 20 mA pasívny.

Z515.....zapojenie ES s 1-fáz. el. motorom pre ovládanie ON/OFF (2P)

Z523.....zapojenie s 1-fázovým el. motorom - (3P) ovládanie analógovým vstupným signálom 0/2 - 10 V s prepínaním na (2P) ovládanie ON/OFF resp. 2P impulzné ovládanie. Sú as ou je výstupný signál 4 - 20 mA pasívny.

Z532b.....zapojenie ES s 3-fázovým el. motorom - (3P) ovládanie analógovým vstupným signálom 0/4 - 20 mA s prepínaním na (2P) ovládanie ON/OFF resp. 2P impulzné ovládanie. Sú as ou je výstupný signál 4 - 20 mA pasívny. Spínanie elektromotora cez reverza né stýka e.

Z532f.....zapojenie ES s 3-fázovým el. motorom - (3P) ovládanie analógovým vstupným signálom 0/4 - 20 mA s prepínaním na (2P) ovládanie ON/OFF resp. 2P impulzné ovládanie. Sú as ou je výstupný signál 4 - 20 mA pasívny. Bezkontaktné spínanie elektromotora.

Z536b.....zapojenie ES s 3-fázovým el. motorom - (3P) ovládanie analógovým vstupným signálom 0/2 - 10 V s prepínaním na (2P) ovládanie ON/OFF resp. 2P impulzné ovládanie. Sú as ou je výstupný signál 4 - 20 mA pasívny. Spínanie elektromotora cez reverza né stýka e.

Z536f.....zapojenie ES s 3-fázovým el. motorom - (3P) ovládanie analógovým vstupným signálom 0/2 - 10 V s prepínaním na (2P) ovládanie ON/OFF resp. 2P impulzné ovládanie. Sú as ou je výstupný signál 4 - 20 mA pasívny. Bezkontaktné spínanie elektromotora.

Z537b.....zapojenie ES s 3-fáz. el. motorom so stýka mi pre ovládanie ON/OFF (2P)

Z537f.....zapojenie s 3-fáz. el. motorom pre ovládanie ON/OFF (2P). Bezkontaktné spínanie elektromotora.

Z563.....zapojenie ES s 1-fázovým motorom s komunikačným protokolom MODBUS / PROFIBUS - redundand

Z563a.....zapojenie ES s 3-fázovým motorom so stýka mi s komunikačným protokolom MODBUS / PROFIBUS - redundand

Z574c.....zapojenie ES s 1-fázovým motorom s komunikačným protokolom MODBUS / PROFIBUS - jednocanáľ

Z574d.....zapojenie ES s 3-fázovým motorom so stýka mi s komunikačným protokolom MODBUS / PROFIBUS - jednocanáľ

C.....kondenzátor

COM(RS232) ..možnosť pripojenia radiacej jednotky k PC

DMS3elektronický modul

EPV passiveelektronický polohový vysielač pasívny s prúdovým výstupným signálom 4 - 20 mA

E1.....vyhrievací odpor

F1.....tepelná ochrana elektromotora

F3.....poistka napájacieho zdroja

K1 / K2reverzné relé

M1~ / M3~jednofázový / trojfázový elektromotor

Nregulátor polohy

POSITIONsnímanie polohy

Rin.....vstupný odpor

RLzažovací odpor

UNnapájacie napätie pre EPV

R1, R2vo ne programovateľné relé

READY.....relé pripravenosti (vo ne programovateľné)

RE1 až RE5prídavné relé

TORQUEsnímanie momentu

IN / OUT.....vstupy / výstupy

Electric connection:

to terminal board with 32 terminals, wire cross section max. 2.5 mm².

Actuators as standard are equipped with blind plugs of approved type. After agreement, we can equip actuator with number and type of cable glands as shown in the table in "General conditions". The actuators without local control can be equipped with maximum 3 cable glands. The actuators with local control can be equipped with maximum 2 cable glands.

Type and number of cable glands must be stated in your order (by words).

Cable glands used by the user must as well be of approved type with IECEx / ATEX certificate.

X - screw terminal board of the voltage supply source

PE, N, L.....terminals (0,05-1,5 mm²) of supply 230 V AC, 50 Hz

0 V, +24 Vterminals (max. 1,5 mm²) of output voltage 24 V DC (40 mA)

X1 - screw terminal board on the control unit

COM, CLOSE OPEN, I1, I2.... terminals (0,05 - 1 mm²) of control inputs 24 V /DC

+IN, -IN, SHterminals (0,05 - 1 mm²) of unified input signal 0/4 - 20 mA or 0/2-10 V

+L, -L, SHterminals (0,05 - 1 mm²) of output current signal (passive) 4 - 20 mA

COM, NO, NCterminals (0,05 - 1,5 mm²) of relay READY

COM, NOterminals (0,05 - 1,5 mm²) of relay terminals R1, R2

X2 - screw terminal board on the additional relay board

COM1, RE1, RE2, RE3, RE4....terminals (0,05 - 1,5 mm²) of relay RE1, RE2, RE3, RE4

COM5, NO5, NC5 terminals (0,05 - 1,5 mm²) of relay RE5

COM, NO, NCterminals (0,05 - 1,5 mm²) of relay READY

X3 - skrutková svorkovnica of supply 3-phase electric motor

L1, L2, L3terminals (0,05-1,5 mm²) of supply 3x400 V AC, 50 Hz

Legend:

Z473a.....wiring diagram of electric local control for control board DMS3

Z500.....wiring diagram module with 6 additional relays

Z500a.....wiring diagram module with 3 additional relays

Z514.....wiring diagram of EA with 1-phase electric motor - for the ON/OFF control or for analogue input 0/4 - 20 mA and output signal 4 - 20 mA

Z515.....wiring diagram of EA with 1-phase electric motor - for the ON/OFF control (2P)

Z523.....wiring diagram of EA with 1-phase electric motor - for the ON/OFF control or for analogue input 0/2 - 10 V and output signal 4 - 20 mA

Z532b.....wiring diagram of EA with 3-phase electric motor - for the ON/OFF control or for analogue input 0/4 - 20 mA and output signal 4 - 20 mA. Switching of electric motor via reverse contactors.

Z532f.....wiring diagram of EA with 3-phase electric motor - for the ON/OFF control or for analogue input 0/4 - 20 mA and output signal 4 - 20 mA. Contactless switching of electric motor.

Z536b.....wiring diagram of EA with 3-phase electric motor - for the ON/OFF control or for analogue input 0/2 - 10 V and output signal 4 - 20 mA. Switching of electric motor via reverse contactors.

Z536f.....wiring diagram of EA with 3-phase electric motor - for the ON/OFF control or for analogue input 0/2 - 10 V and output signal 4 - 20 mA. Contactless switching of electric motor.

Z537b.....wiring diagram of EA with 3-phase electric motor with reverse contactors - for the ON/OFF control (2P)

Z537f.....wiring diagram of EA with 3-phase electric motor - for the ON/OFF control (2P). Contactless switching of electric motor.

Z563.....wiring diagram of EA with 1-phase electric motor with communication protocol MODBUS / PROFIBUS - redundand

Z563a.....wiring diagram of EA with 3-phase electric motor with reverse contactors with communication protocol MODBUS / PROFIBUS - redundand.

Z574c.....wiring diagram of EA with 1-phase electric motor with communication protocol MODBUS / PROFIBUS - 1 channel

Z574d.....wiring diagram of EA with 3-phase electric motor with reverse contactors with communication protocol MODBUS / PROFIBUS - 1 channel.

Ccapacitor

COM(RS232)possibility for connecting the control unit to a PC

DMS3electronic module

EPV passiveelectronic position transmitter is passive with output current signal 4 - 20 mA

E1space heater

F1motor's thermal protection

F3fuse of voltage supply source

K1 / K2reverse relays

M1~ / M3~single-phase / three-phase electric motor

Npositioner

POSITIONposition scanning

Rininput resistance

RLload resistance

UNvoltage for EPV

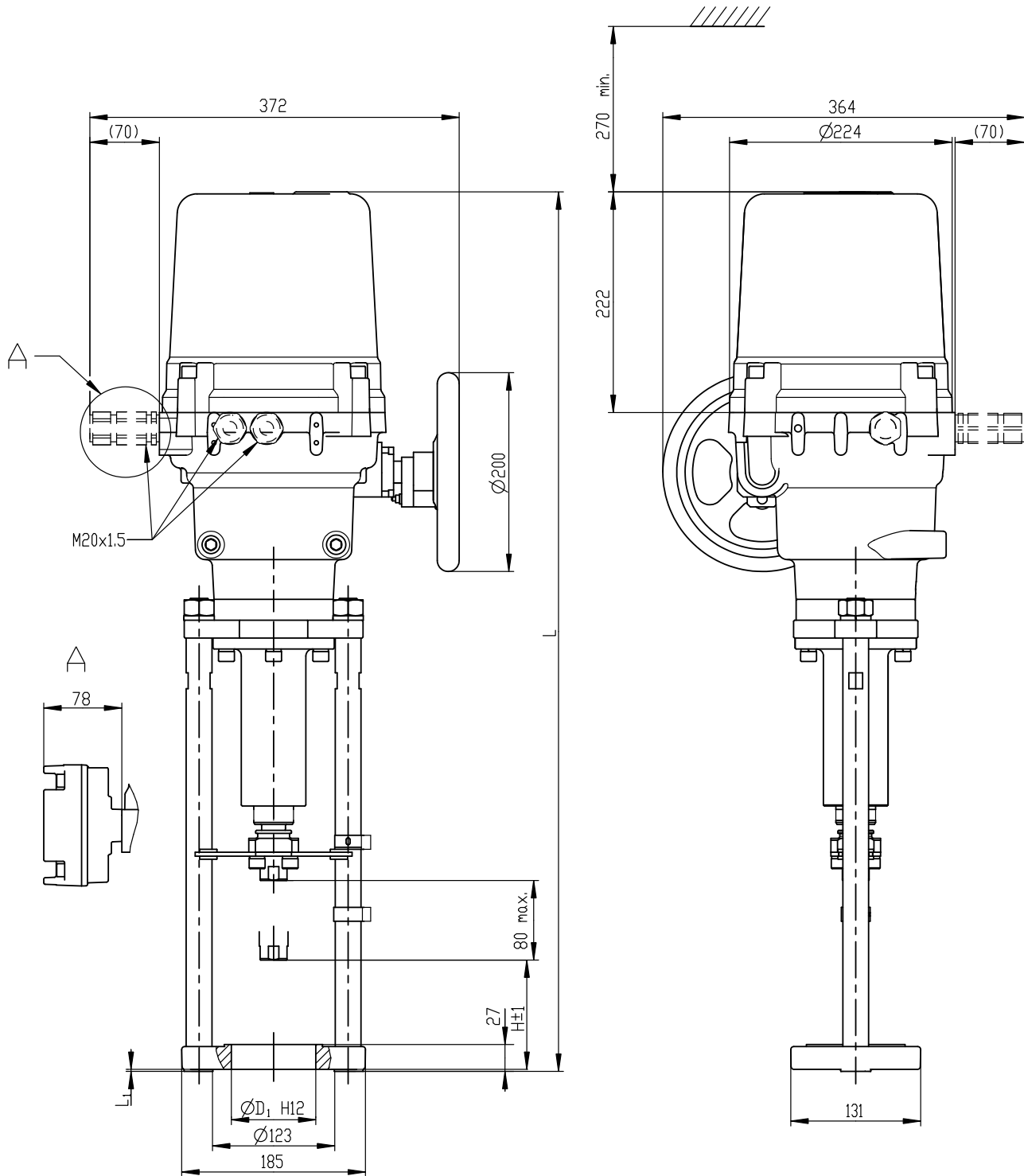
R1, R2free programmable relay

READY.....READY relay (free-programmable)

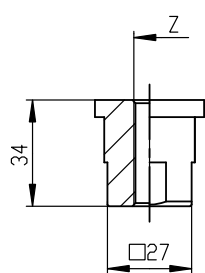
RE1 till RE5additional relays

TORQUEtorque scanning

Rozmerové ná rty \Dimensional drawings\ ULR 2PA-Ex



Rozmery spojky
 \Coupling dimensions\



M18x1.5
M10
M12x1.25-6H
M20-6H
Ø8
M14x2
M16x2-6H
M14x1.5-6H
M20x1.5-6H
M16x1.5-6H
M10x1-6H
Z

P-2059/D	65	80	856	3
P-2059/C	85	110	885	2
P-2059/B	80	112	887	2
P-2059/A	65	110	886	3
Vyhotovenie \Version\	D ₁	H	L	L ₁

P - 2059

